

T.C.
ESKİŞEHİR OSMANGAZİ ÜNİVERSİTESİ
REKTÖRLÜĞÜ
İdari ve Mali İşler Daire Başkanlığı

Sayı : 19207542-934.01/
Konu : Yaklaşık Maliyet

27/07/2020

Sayın

İdaremizin ihtiyacı olan aşağıda cins ve miktarı yazılı (15) kalem KORUMA VE GÜVENLİK PERSONELİ İÇİN GİYİM MALZEMESİ ALIMI alımı işi 4734 Sayılı Kamu İhale Kanunu uyarınca ihale edilecektir.

Bu işin yaklaşık maliyetlerinin hesaplanabilmesi için K.D.V. hariç birim fiyatlarının karşılıklarına yazılarak 10/07/2020 tarihine kadar bildirilmesini rica ederim.

Ali KANBER
Satınalma Şube Müdürü

KORUMA VE GÜVENLİK PERSONELİ İÇİN GİYİM MALZEMESİ ALIMI

Sıra	Malın / İşin Cinsi	Miktar	Birimi	Fiyat	Tutar
1	PANTOLON YAZLIK	426	ADET		
2	PANTOLON KIŞLIK	426	ADET		
3	TAKIM ELBİSE	6	TAKIM		
4	YAZLIK AYAKKABI (BAYAN)	14	ÇİFT		
5	YAZLIK AYAKKABI (ERKEK)	205	ÇİFT		
6	KIŞLIK BOT (BAYAN)	14	ÇİFT		
7	KIŞLIK BOT (ERKEK)	199	ÇİFT		
8	KIŞLIK MONT	213	ADET		
9	TİŞÖRT (UZUN KOLLU)	426	ADET		
10	TİŞÖRT (KISA KOLLU)	426	ADET		
11	ŞAPKA	213	ADET		
12	BERE	213	ADET		
13	KABAN	213	ADET		
14	YAĞMURLUK	213	ADET		
15	CÜPPE	3	ADET		
TOPLAM					

Ek: Teknik Şartname

ESKİŞEHİR OSMANGAZİ ÜNİVERSİTESİ

ÖZEL GÜVENLİK GÖREVLİLERİNE AİT ÜNİFORMA TEKNİK ŞARTNAMESİ

I. KONU VE KAPSAM

Eskişehir Osmangazi Üniversitesi yerleşkelerinde görev yapan Özel Güvenlik görevlileri için aşağıda yer alan üniformaların bu teknik şartname esasları dâhilinde temin işidir.

II. GENEL ŞARTLAR

1. Üniformada kullanılan malzemeler teknik şartnamede belirtilen malzemedен, numuneye uygun olarak, personelin ölçülerine göre temiz bir işçilikle yapılacaktır. Üniformalar; yüklenici firma tarafından; personelimizin yerinde ölçüsünü almak şartıyla beden numaraları ile ayakkabı numaralarına göre yine firma tarafından teslim edilecektir.

2. Ölçü alma işi yüklenici firma tarafından üniversitemiz yerleşkelerinde yapılacaktır. Ölçü alma günleri teslim süresi içerisinde olacak ve ölçü alma işlemleri için ilave süre verilmeyecektir. Ölçü alma ilgili birimin vereceği günler içerisinde, imza karşılığında yapılacaktır. Alınan ölçüler çift nüsha yapıp bir sureti birimize teslim edilecektir.

3. Üniformalar teknik şartnameye uygun olarak **1'er (Birer) adet** numune Üniversitemize teslim edilecektir. Numuneler incelenerek şartnameye uygun görüldüğü takdirde bu numuneler üzerinden ürünler teslim edilecektir.

4. Üniformalarda model, renk, beden ölçüsü ile ayakkabı numaralarında vb. ilgili birimin uygun görüşü olmadan değişiklik yapılmayacaktır.

5. Teslim edilen üniformalar muayene ve tesellümü ilgi birimin muayene ve kabul komisyonunca yapılacak, şartnameye ve numuneye uygunluğu araştırılacaktır. Bu muayenede belirlenen hata ve kusurlu üniformaları 10 (on) gün içerisinde şartnameye uygun hata ve kusuru olmayan yenisi ile değiştirilecektir.

6. Teslimatı yapılan üniformalarda dikim hatası ve imalat hatası olarak çıkacak her türlü kusur ve eksikliğin çözümü, gerektiğinde yeniden üretimi yüklenici firma tarafından yapılacaktır. Üniformaların iadesinden dolayı ortaya çıkabilecek her türlü masraf **Yükleniciye** ait olacaktır.

7. Dağıtım sonucu personele uymayan üniforma ve ayakkabılar 7 (yedi) gün içerisinde yenisiyle değiştirilecektir.

8. Üniformalar cins, üzerine isim ve beden yazılarak ambalajlanıp teslim edilecektir. Üniformaların taşınması sırasında doğabilecek her türlü hasarın tazmini yükleniciye ait olacaktır. Üniformalar teslim olunmadıkça kesin kabulü yapılmayacaktır.

9. Kabul sırasında tespit edilemeyen eksiklik veya noksanlık bulunan üniformaların personele teslim sırasında eksiklik, hata veya ayıp tespit edilmesi halinde bu üniformalar da yüklenici tarafından yenisi ile değiştirilecektir. Üniformaların tesliminden sonra kullanma hataları dışında deforme olmasından dolayı yüklenici firma sorumlu olacaktır.

III. TEKNİK ÖZELLİKLER

1. KIŞLIK PANTOLON

- Kumaş 220 Gr +10 ağırlığında olacaktır.
- Kumaş en az % 64 Polyester +5, %33 Pamuk +5, %3 Elastan +1 ripstop dokuma kumaş olacaktır.
- Terli ışık haslığı; 4 değerinde, kirlenmiş 34 değerinde olacaktır. Işık haslığı 4, Yıkama Haslığı 4, Sürtünme Haslığı Kuru 4, Sürtünme Haslığı Yaş 3/4 olacaktır. Bu değerler minimum olacaktır.
- Füme renk olacaktır. (Pantone Kodu: 19-4007 TPG)
- Arka da iki adet kapaklı cep, ön iki yanda iki klasik yan cep, diz hizası iki yanda kapaklı körüklü kargo cep olacaktır.
- Pilesiz olacaktır.
- Kemer kısmı en az 5 cm uzunluğunda olacak ve kemer köprüleri en az 2 cm genişliğinde olacaktır.
- Pantolon iki yan dikişler ve yan cep dikişleri çift dikiş olacaktır.
- Diz altlarında 3 cm genişliğinde 3 adet çapraz gümüş renkli reflektif olacaktır.
- Şekil Ek-2'de belirtilmiştir.

2. YAZLIK PANTOLON

- Kumaş 180 Gr +10 ağırlığında olacaktır.
- Kumaş en az % 64 Polyester +5, % 33 Pamuk +5, % 3 Elastan +1 ripstop dokuma kumaş olacaktır.
- Terli ışık haslığı; 4 değerinde, kirlenmiş 34 değerinde olacaktır. Işık haslığı 4, Yıkama Haslığı 4, Sürtünme Haslığı Kuru 4, Sürtünme Haslığı Yaş 3/4 olacaktır. Bu değerler minimum olacaktır.
- Füme renk olacaktır. (Pantone Kodu: 19-4007 TPG)
- Arka da iki adet kapaklı cep, ön iki yanda iki klasik yan cep, diz hizası iki yanda kapaklı körüklü kargo cep olacaktır.
- Pilesiz olacaktır.
- Kemer kısmı en az 5 cm uzunluğunda olacak ve kemer köprüleri en az 2 cm genişliğinde olacaktır.
- Pantolon iki yan dikişler ve yan cep dikişleri çift dikiş olacaktır.
- Diz altlarında 3 cm genişliğinde 3 adet çapraz gümüş renkli reflektif olacaktır.
- Şekil Ek-2'de belirtilmiştir.

3. KISA KOLLU TİŞÖRT

- Kumaş 4 veya 5 Kanallı % 100 Polyester olacaktır.
- Kumaşın hidrofilitesi yüksek olacaktır.
- Kumaş ağırlığı m2'de 145 Gr + 5 g/m2 olacaktır.
- Örgü yapısı Kappa desen şeklinde olacaktır.
- Gri renk olacaktır. (Pantone Kodu:16-3916 TPG)
- Yaka kısmı (telalı) ve kol bandı (telalı) füme renk olacaktır.

- Kısa kollu, kol uçları telalı ve manşetli olacaktır.
- Tişört gömlek yaka, yakalar 2 düğmeli, pat zarf dikiş olacaktır.
- Yaka uçları gizli düğmeli olacaktır.
- Sol omuz dikiş yerinde yaka kartı asmak için paslanmaz metal halka olacaktır.
- Sol göğüs üzerinde 7x10 cm özel güvenlik yıldızı arması olacaktır.
- Sol kol göğüs hizasında 7x10 cm Üniversite logo arması olacaktır.
- Sırt kısmında etrafı siyah sargı nakışlı gümüş renkli reflektif özel güvenlik yazısı olacaktır.
- Sağ kol kısmında 2,5x9 cm ebadında yarım ay şeklinde özel güvenlik yazılı arma olacaktır.
- Ön ve arka bedende (yanlarda), ön omuz kısmında 3 mm eninde iplik biye olup, biye bitiminden başlayan recme veya çift iğne dikiş olacaktır.
- Şekil Ek-3/A'da belirtilmiştir.

4. UZUN KOLLU TİŞÖRT

- Kumaş 4 veya 5 Kanallı % 100 Polyester olacaktır.
- Kumaşın hidrofilitesi yüksek olacaktır.
- Kumaş ağırlığı m'de 245 Gr +5 g/m2 olacaktır.
- Örgü Lacoste / Kappa desen şeklinde olacaktır.
- Gri renk olacaktır. (Pantone Kodu:16-3916 TPG)
- Yaka kısmı (telalı) olacak, yaka uçları gizli düğmeli, pat zarf dikişi ve iki düğmeli olacaktır. Pat kısmı iki adet düğmeli olacaktır.
- Tişörtün içi şardonlanmış olacaktır.
- Yaka kısmı ve kol ağzı füme renk olacaktır.
- Kol ağzı ribana olacaktır.
- Sol omuz dikiş yerinde yaka kartı asmak için paslanmaz metal halka olacaktır.
- Sol göğüs üzerinde 7x10 cm özel güvenlik yıldızı arması olacaktır.
- Sol kol göğüs hizasında 7x10 cm Üniversite logo arması olacaktır.
- Sırt kısmında etrafı siyah sargı nakışlı gümüş renkli reflektif özel güvenlik yazısı olacaktır.
- Sağ kol 2,5x9 cm ebadında yarım ay özel güvenlik yazılı arma olacaktır.
- Ön ve arka bedende (yanlarda), ön omuz kısmında 3 mm eninde iplik biye olup, biye bitiminden başlayan recme veya çift iğne dikiş olacaktır.
- Şekil Ek-3/B'de belirtilmiştir.

5. ŞAPKA

- Siyah renkli Kumaş, pantolon kumaşıyla aynı renk ve özellikte olacaktır,
- Ripstop örgü desen olacaktır.
- Füme renk olacaktır. (Pantone Kodu: 19-4007 TPG)
- Fileli (Yazlık) olacaktır.
- Şapka toplam 5 dilimden oluşacaktır. Şapkanın güneşlik bölümü üst kısmına gelen geniş 1 dilim, dış bölümü, dokuma 7 cm çapında özel Güvenlik Logosu işlemeli,

şapkanın kalan dört dilimi kola fileli olacaktır. Arka bölüm ayarlanabilir cırt şerit olarak imal edilecektir.

- Fileli (Yazlık) şapkanın metrekare ağırlığı en az 180 g/m² olacaktır.
- Şekil Ek-4/A'da belirtilmiştir.

6. BERE

- Malzeme cinsi %90 Akrilik ve % 10 Yün olacaktır. (Her ikisi için +5) En az 80 g/m² olacaktır.
- Füme renk olacaktır. (Pantone Kodu: 19-4007 TPG)
- Örgü yapısı dolu iğne ile dört parça örme olacaktır.
- Ön tarafında dokuma 7 cm çapında özel Güvenlik Logosu işlemeli
- Şekil Ek-4/B'de belirtilmiştir.

7. KABAN

- Astar kumaşı 100% Polyester 55 gr /m² olacaktır.
- Kaban dış parça ve iç parça olarak iki kısımdan oluşacaktır.
- Konfeksiyon özellikleri Ek-6'daki gibi olacaktır.
- İki kısımda füme renginde olacaktır. (Pantone Kodu: 19-4007 TPG)
- Dış Parça Malzeme Cinsi: Malzeme 3 katlı laminasyon, Dış % 100 poliester katman PTFE, PTFE esaslı membran, Astar %100 poliamid veya poliester olacaktır.
- Doku: Dış kumaş 2/2 Dimi Z Astar 1/1 Bez ayağı veya örme olacaktır.
- Metrekare ağırlığı en az 165 g/m² olacaktır.
- Su itici özellikte olacaktır.
- İç Parça Malzeme Cinsi: Malzeme dış kumaş ve kapitone olmak üzere iki katmandan oluşacaktır.
- % 100 Poliamid veya poliester olacaktır.
- Doku: 1/2 S Dimi Dokuma olacaktır.
- İki katlı lamine kumaş metrekare ağırlığı en az 125 g/m² olacaktır.
- Malzemenin iç kısmı (tamamı) elyafli olacaktır.
- Elyaf Metrekare ağırlık gövde kısmında 145 g/m² +10, kol kısmında 110 g/m² +5 olacaktır.
- Elyaf kalınlığı gövdede en az 40 mm, kolda en az 30 mm olacaktır.
- Su itici özellikte olacaktır.
- Membran Cinsi: PU, PES, PTFE veya bunların bileşenlerinden oluşan nefes alabilir membran olacaktır.
- Şekil Ek-5A/B' de belirtilmiştir.
- İç ve dış kabanın sırt kısmında rekleftif folyo ile "ÖZEL GÜVENLİK" baskı olacaktır.
- Üniversite logolu arma iç ve dış kabanın sol kol göğüs hizasında, özel güvenlik yıldızı arması sol göğüs üzeri, özel güvenlik yazılı yarım ay arma sağ kol göğüs hizasına; tüm armalar aynı hizada olacak şekilde dikilecektir.

8. YAZLIK AYAKKABI

- Siyah renkli deriden imal edilmiş olacaktır.
- Taban özelliği enjeksiyon veya yapıştırma metodu olacaktır.
- Saya derileri yanık, çürük, sırçası çatlamış, ispire yaralı, nokralı ve ateş damgalı olmayacaktır.
- Derilerin sırcalı tarafı ayakkabı dışına gelecek şekilde kullanılacaktır.
- Saya imalatında yarma ve manda deri kullanılmayacaktır.
- Ayakkabının içine iç taban konulacaktır. Ayrıca her bir çift ayakkabı için 1 (bir) çift yedek mostra verilecektir. Mostra Sünger veya keçe alt malzeme üzerine kumaş yapıştırılması ile imal edilmiş olacaktır.
- Bağcıklar saya renginde; uzunluğu en az 80 (seksen) cm ve bağ deliklerinden rahatça geçebilecek kalınlıkta sertliğe ve sık ilmeğe sahip, yassı veya yuvarlak örme, az mumlu, sentetik elyaftan mamul olacaktır ve kendiliğinden kolayca açılmayacaktır.
- Bağ uçları en az 10 (on) mm uzunluğunda plastikisellüoit madde ile zımbalanacaktır. Bağ uçları iki parmak arasında sıkıca tutulup kuvvetle çekildiğinde zımbalanmış plastikisellüoit madde bağcıktan ayrılmayacaktır. Ayrıca bir çift yedek bağcık verilecektir.
- Şekil Ek-6/A'da belirtilmiştir.

9. KIŞLIK BOT

- Siyah renkli deriden imal edilmiş olacaktır.
- Botun tabanı enjeksiyon metodu ile çift yoğunluklu imal edilmiş olacaktır.
- Botun dış tabanı kauçuk orta taban poliüretan veya kauçuk olacaktır.
- Saya derileri yanık, çürük, sırçası çatlamış, ispire yaralı, nokralı ve ateş damgalı olmayacaktır.
- Derilerin sırcalı tarafı ayakkabı dışına gelecek şekilde kullanılacaktır.
- Saya imalatında yarma ve manda deri kullanılmayacaktır.
- Botun içine iç taban konulacaktır. Ayrıca her bir çift bot için 1 (bir) çift yedek mostra verilecektir. Mostra Sünger veya keçe alt malzeme üzerine kumaş yapıştırılması ile imal edilmiş olacaktır.
- Bağcıklar saya renginde; uzunluğu en az 120 (yüz yirmi) cm ve bağ deliklerinden rahatça geçebilecek kalınlıkta mühürlü numunesindeki sertliğe ve sık ilmeğe sahip, yuvarlak örme, az mumlu, sentetik elyaftan mamul olacaktır ve kendiliğinden kolayca açılmayacaktır.
- Bağ uçları en az 10 (on) mm uzunluğunda plastikisellüoit madde ile zımbalanacaktır. Bağ uçları iki parmak arasında sıkıca tutulup kuvvetle çekildiğinde zımbalanmış plastikisellüoit madde bağcıktan ayrılmayacaktır. Ayrıca bir çift yedek bağcık verilecektir.
- Bağcıkları sabitlemek için dil kısmında sabitleme kolonu olacaktır.
- Şekil Ek-6/B' de belirtilmiştir.

10. KIŞLIK MONT

- Malzeme Cinsi: Malzeme 3 katlı laminasyon, Dış katman poliester elastan karışımı Orta katman PTFE esaslı membran, Isı izolasyon astarı %100 Poliester olacaktır.
- Doku: Dış kumaş 2/2 Dimi Z olacaktır.
- 3 katlı kumaş metrekare ağırlığı en az 260 g/m2 olacaktır.
- Su itici özellikte olacaktır.
- Füme renginde olacaktır. (Pantone Kodu: 19-4007 TPG)
- Şekil Ek-7A/B'de belirtilmiştir.
- Ürünün sırt kısmı rekleftif folyo ile "ÖZEL GÜVENLİK" baskı olacaktır.
- Üniversite logolu arma montun sol kol göğüs hizasında, özel güvenlik yıldızı arması sol göğüs üzeri, özel güvenlik yazılı yarım ay arma sağ kol göğüs hizasına; tüm armalar aynı hizada olacak şekilde dikilecektir.

11. YAĞMURLUK

- Malzeme cinsi kaplama hariç %100 polyester veya poliamid olacaktır.
- Metrekare Ağırlığı: Kaplamalı olarak en az 105 g/m2 olacaktır. (İç katman PTFE esaslı membran olacaktır.)
- Doku: 1/1 (bir taksim bir) bez ayağı (rip-stop) olacaktır.
- Su itici özellikte olacaktır.
- Füme renginde olacaktır. (Pantone Kodu: 19-4007 TPG)
- Sol göğüs üzerinde 7x10 cm özel güvenlik yıldızı arması olacaktır.
- Arka bedende reflektif "ÖZEL GÜVENLİK" ibaresi olacaktır.
- Şekil Ek-8A/B'de belirtilmiştir.

12. TAKIM ELBİSE

Gömlük

- Malzeme Cinsi: %65 polyester(Tol. +5), % 35 pamuk (Tol.+5) harmandan karışım olacaktır.
- Beyaz renk olacaktır.
- Kapalı stil yakalı olacaktır.
- Klasik kesim olacaktır.
- Gömleklerde tarif edilen ölçüler beden ölçülerine göre + 1,5 cm değişebilir.
- Şekil Ek-9'da belirtilmiştir.

Kravat

- Kumaş; Micro Fiber karışım olacaktır.
- Siyah renk olacaktır.
- Klasik kesim olacaktır.
- Şekil Ek-9'da belirtilmiştir.

Ceket

- Doku şekli 1/1 Bez ayağı olacaktır.
- Metrekare ağırlığı en az 220 g/m2 olacaktır.
- Malzeme % 44 Yün + % 53 Polyester + % 3 elastan olacaktır. (Tol. + 5)
- Füme renginde olacaktır.
- Şekil Ek-9'da belirtilmiştir.

Pantolon

- Doku şekli 1/1 Bez ayağı olacaktır.
- Metrekare ağırlığı en az 220 g/m2 olacaktır.
- Malzeme % 44 Yün + % 53 Polyester + %3 elastan olacaktır. (Tol. = 5)
- Füme renginde olacaktır.
- Şekil Ek-9'da belirtilmiştir.

13. ÖZEL GÜVENLİK YILDIZ ARMASI VE LOGO ŞEKİLLERİ

- Özel Güvenlik Yıldızı göğüs arması, şekli Ek-10/A'da belirtilmiştir.
- Şapka ve bere yıldızı arması, şekli Ek-10/B'de belirtilmiştir.
- Kol arması, şekli Ek-10/C'de belirtilmiştir.
- Turkuaz zemin üzerine nakış işlemeli 70-100 mm ebatlarında Üniversitemiz logolu arma; kısa kollu ve uzun kollu tişört, kışlık mont ve kabanların (iç ve dış) sol kol göğüs hizasına dikimi gerçekleştirilecektir. Şekli ve ölçüleri Ek-11'de belirtilmiştir.

Cengiz MERT
Yüksek Okul Sekreteri
Güvenlik Amiri

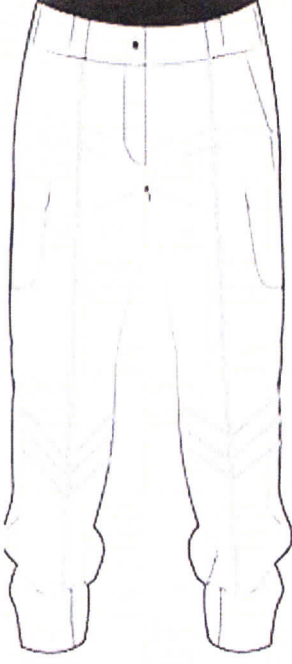
1 SAYILI CETVEL

SIRA NO	CİNSİ	MİKTARI	KULLANMA SÜRESİ
1	PANTOLON (YAZLIK VE KIŞLIK)	2' ŞER ADET	2 YIL
2	TAKIM ELBİSE	1 TAKIM	2 YIL
3	YAZLIK AYAKKABI	1 ÇİFT	1 YIL
4	KIŞLIK BOT	1 ÇİFT	1 YIL
5	KIŞLIK MONT	1 ADET	2 YIL
6	TİŞÖRT (KISA VE UZUN KOLLU)	2' ŞER ADET	1 YIL
7	ŞAPKA VE BERE	1' ER ADET	2 YIL
8	KABAN	1 ADET	3 YIL
9	YAĞMURLUK	1 ADET	2 YIL

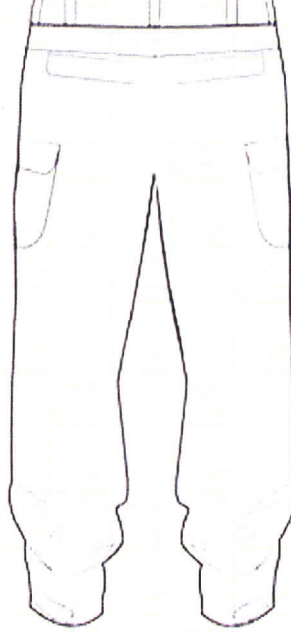


Cengiz MERT
Yüksek Okul Sekreteri
Güvenlik Amir

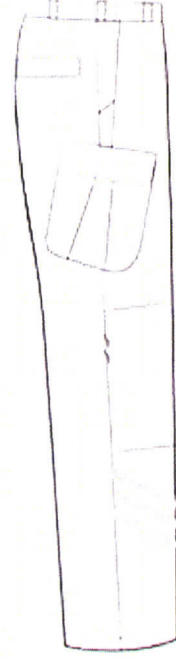
YAZLIK / KIŞLIK PANTOLON



ÖNDEN GÖRÜNÜM



ARKADAN GÖRÜNÜM



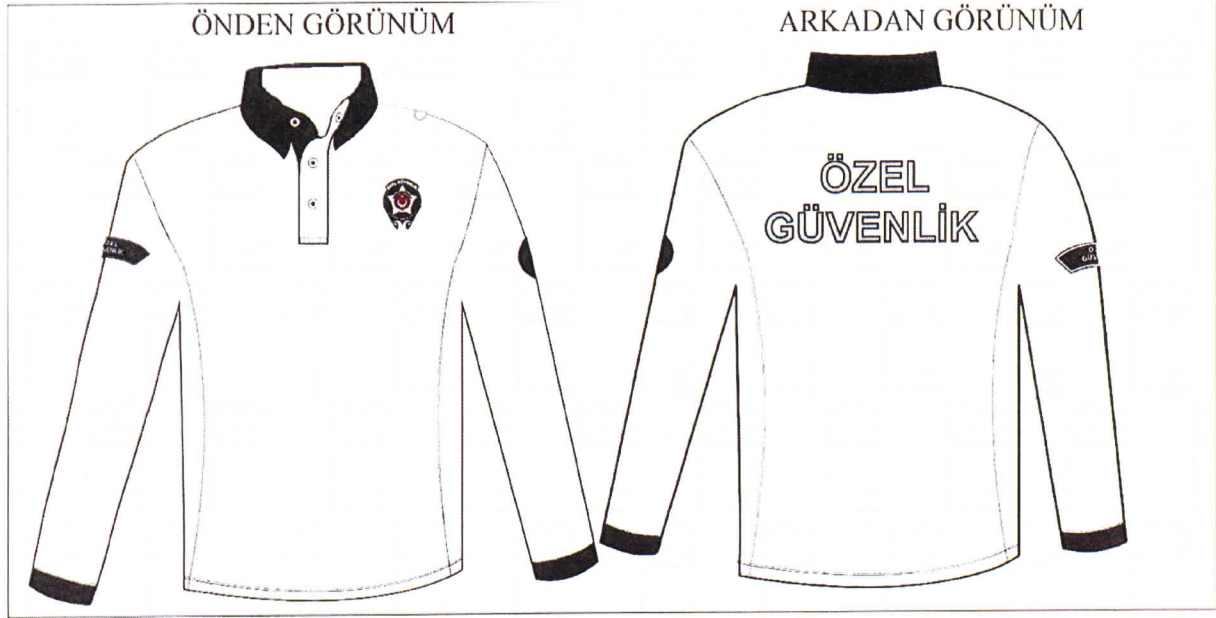
YANDAN GÖRÜNÜM

Cengiz MERT
Yüksek Okul Sekreteri
Güvenlik Amir

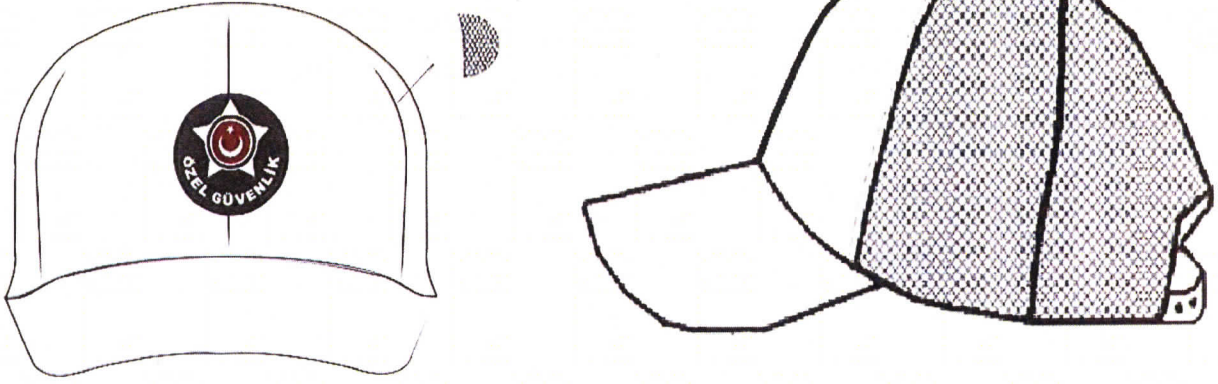
KISA KOLLU TIŞÖRT



UZUN KOLLU TIŞÖRT



YAZLIK ŐAPKA



BERE



KABAN (DIŐ)

EK-5A



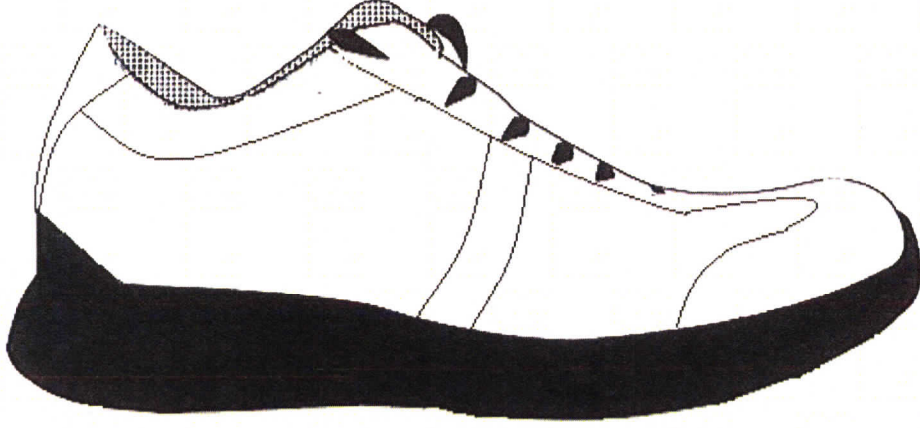
KABAN(İÇ)

EK-5B



AYAKKABI

EK-6A



BOT

EK-6B



EK-7A

MONT (ÖNDEN GÖRÜNÜM)



EK-7B

MONT (ARKADAN GÖRÜNÜM)

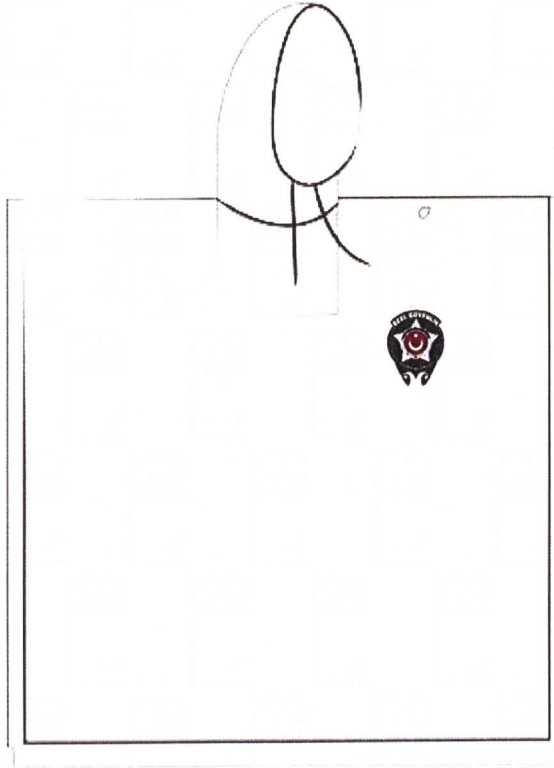


Cengiz MERT

Cengiz MERT
Yöncek Okul Sekreteri
Güvenlik Amiri

EK-8A

YAĞMURLUK (ÖNDEN GÖRÜNÜM)



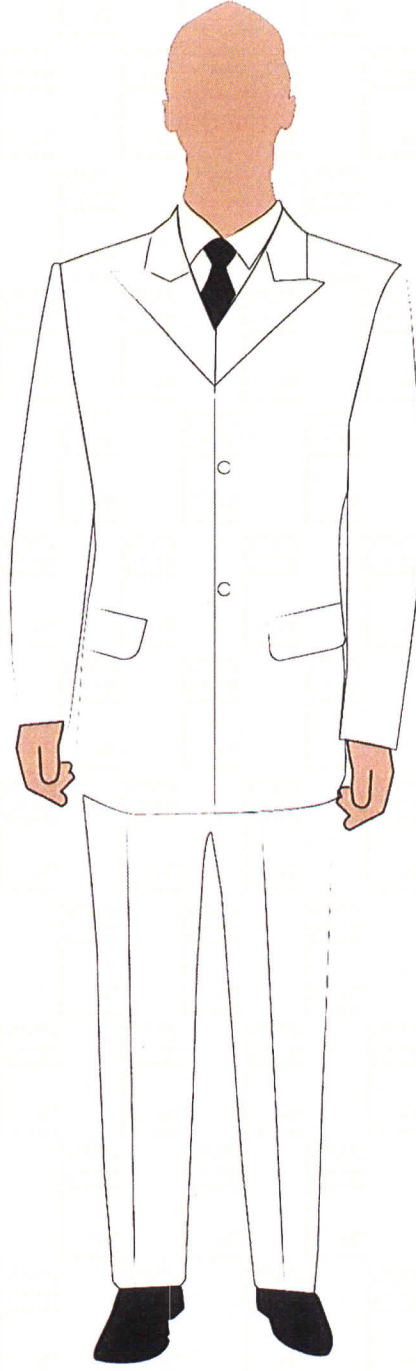
EK-8B

YAĞMURLUK (ARKADAN GÖRÜNÜM)



Cengiz MERT
Yüksek Okul Sekreteri
Güvenlik Amiri

TAKIM ELBİSE



Cengiz MEHTAP

Cengiz MEHTAP
Yüksek Okul Sekreteri
Güvenlik Amirli

EK-10A

ÖZEL GÜVENLİK YILDIZ ARMASI



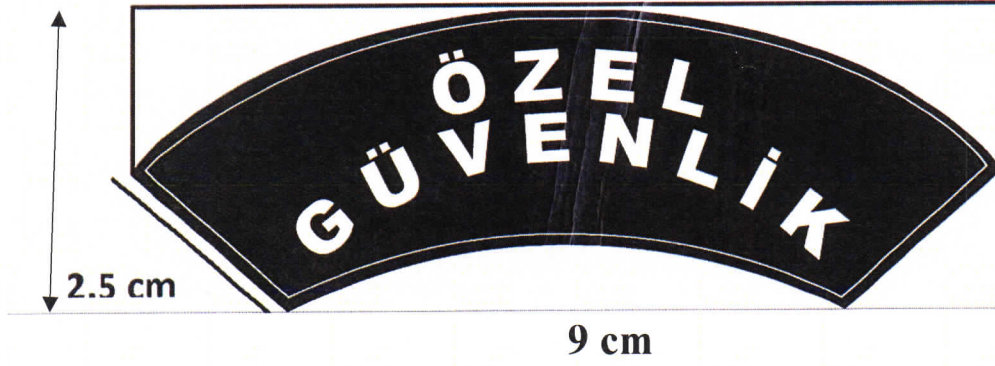
EK-10B

ŞAPKA/BERE YILDIZ ARMASI



EK-10C

KOL ARMASI



Cengiz MERT
Yüksek Okul Sekreteri
Güvenlik Amiri

KURUM ARMASI

6,7cm

9cm



Cengiz MERT
Yüksek Okul Sekreteri
Güvenlik Amiri